

エンコーダマウント基板
TypeR
Ver1.0
製品説明マニュアル

Rev0.1

2017年5月26日

ロボテナ

【注意事項】

(1) ご利用にあたって

- ・本製品のデザイン・仕様は予告無く変更することがあります。
- ・本製品はホビーまたは教材用です。ホビー、教育目的以外には使用しないでください。
- ・本製品の使用は、日本国内に限定されています。日本国外での使用や、指定用途以外への使用はおやめください。

(2) 責任

- ・本製品を組立て、使用するにあたってお客様に損害が生じた場合、ロボテナはその一切の責任を負いません。
- ・本資料は慎重に作成しておりますが、本資料の記述誤りによりお客様に損害が生じた場合、ロボテナはその一切の責任を負いません。

(3) 保証

- ・本製品は製作キットという製品の特性上無保証です。初期不良を除き、ご購入後一切の返品を受け付けません。
- ・初期不良の場合はご購入後1週間以内に返品してください。1週間を過ぎると、一切の返品を受け付けません。

(4) 著作権

- ・本製品、ならびに本製品に付随するドキュメントに関する著作権はロボテナに帰属します。
- ・ホビー、教育目的に限り無許可での再配布・改変を認めます。ご自由にお使いください。

(5) その他

- ・本製品は組立てキットとして販売しております。

1. 概要.....	4
1.1. 仕様.....	4
2. 基板寸法.....	5
3. 設計データ.....	6
3.1. シルク.....	6
3.2. 部品面パターン.....	7
3.3. 半田面パターン.....	8
4. 使用例写真.....	9
5. 製品情報.....	10

1. 概要

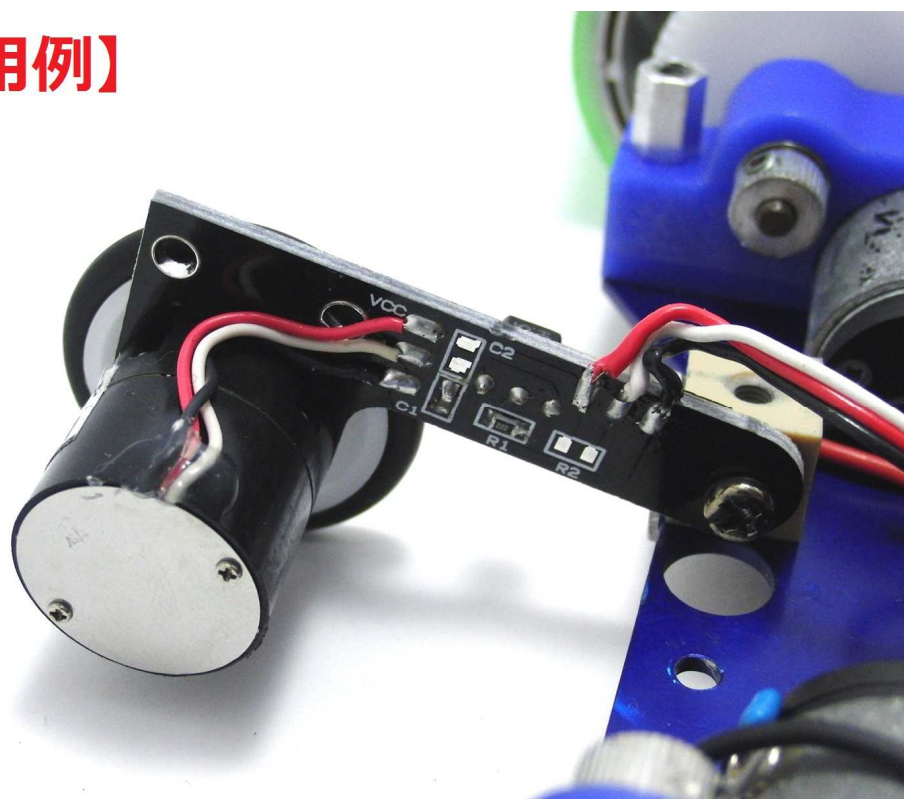
本マニュアルは、エンコーダマウント基板 TypeR（以下、本基板）の仕様を説明するものです。

1.1. 仕様

本基板の仕様を以下に示します。

- ・ アルファ技研製 REL18 シリーズエンコーダの取り付けに対応
- ・ 増幅回路の半田付けパターン有り
- ・ ノイズ対策部品の半田付けパターン有り

【使用例】



2. 基板寸法

基板寸法を図 1 に示します。

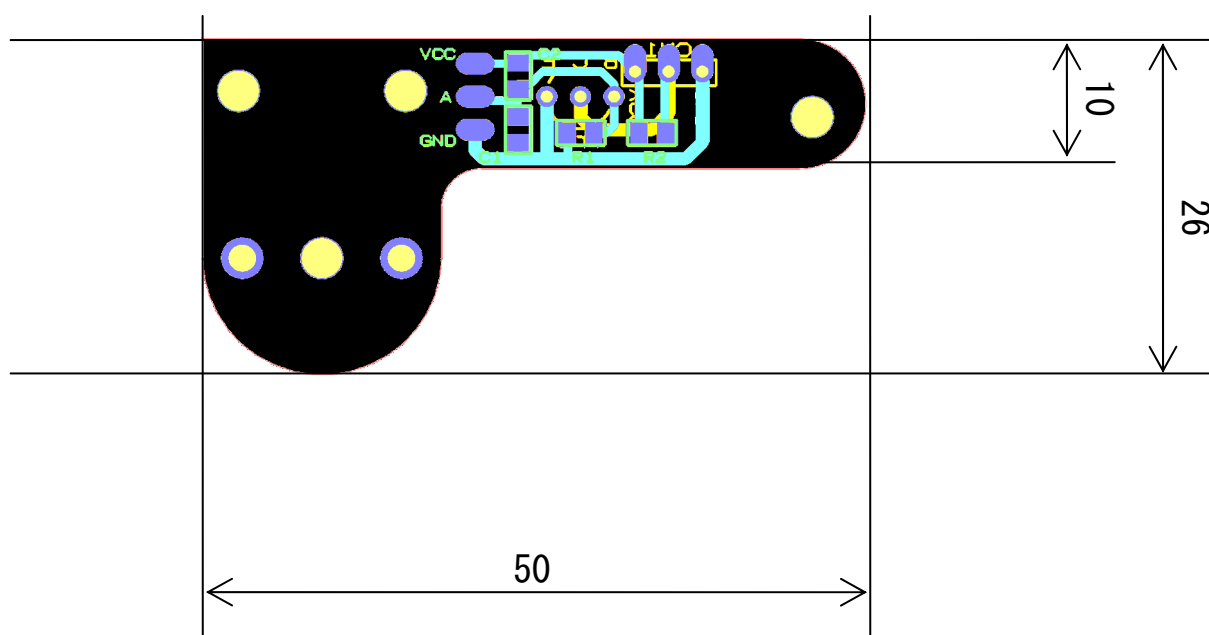


図 1 基板寸法図

3. 設計データ

プリント基板の設計図を下記に示します。

3.1. シルク

シルクを図 2 に示します。

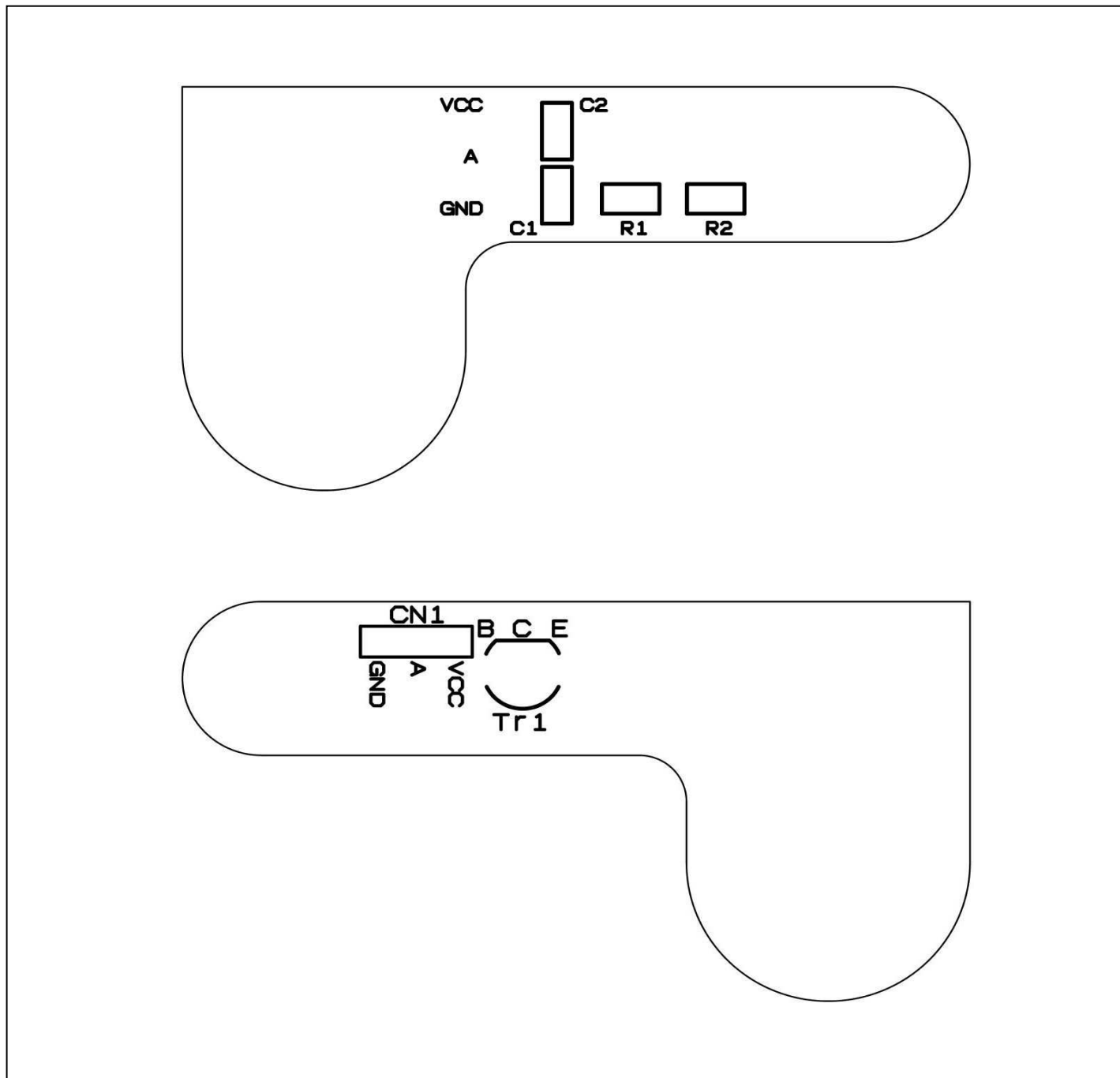


図 2 シルク

3.2. 部品面パターン

部品面(表側)のパターンを図 3 に示します。

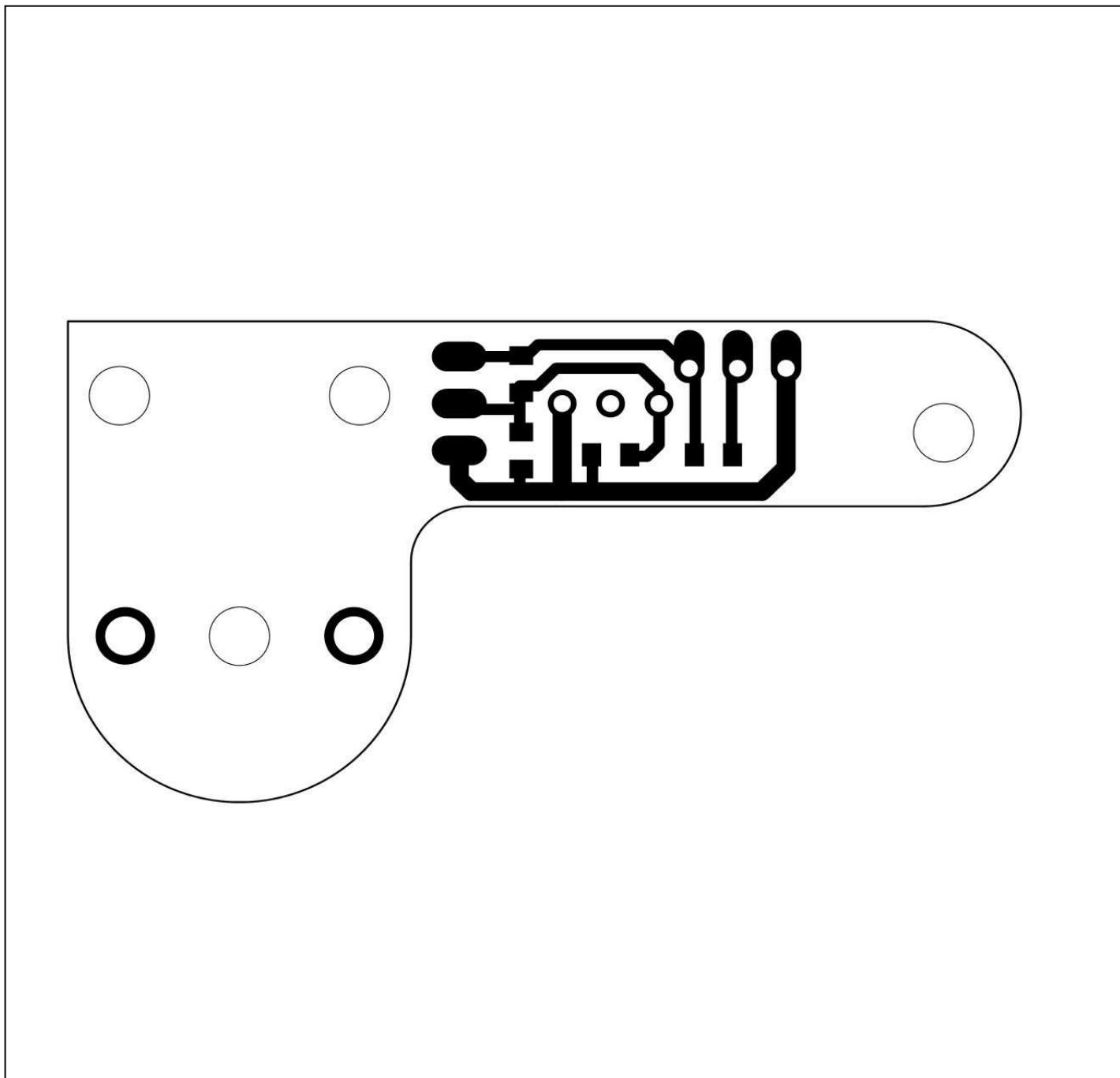


図 3 部品面パターン

3.3. 半田面パターン

半田面(裏側)のパターンを図 4 に示します。

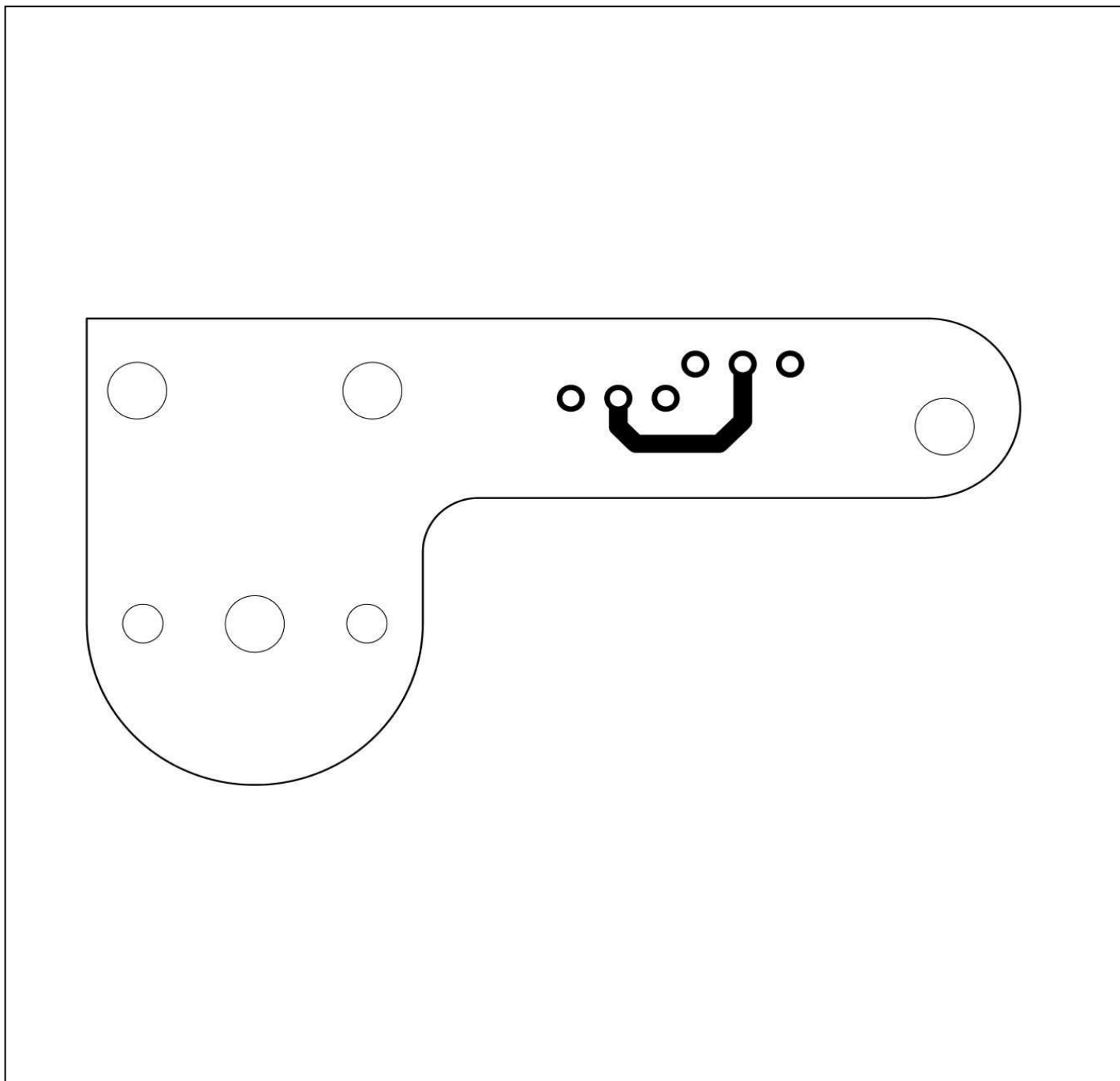


図 4 半田面パターン

4. 使用例写真

基板垂直取付スペーサー(10mm 角)を用いたマイコンカーへの取り付け例を以下に示します。(図 5、図 6 参照)



図 5 表から見た写真

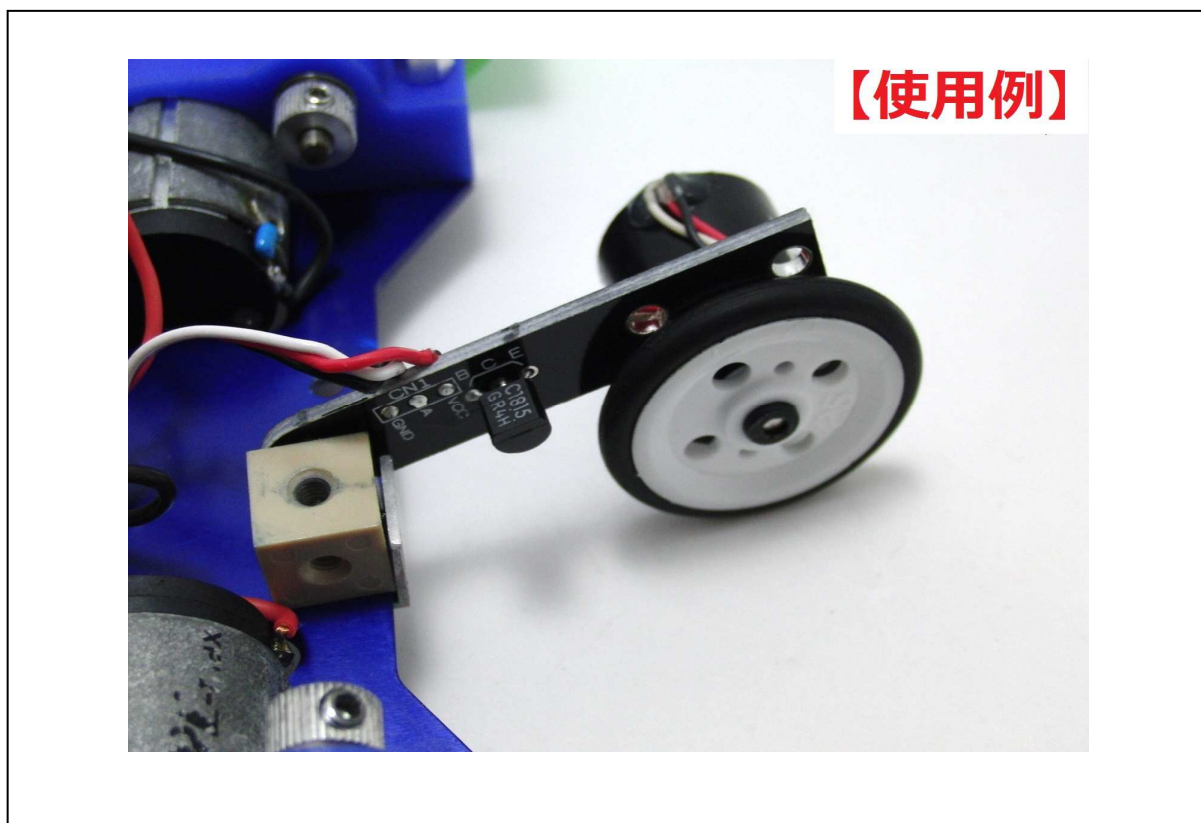


図 6 裏から見た写真

5. 製品情報

本製品の回路図、部品表、マニュアル類はロボテナ公式ホームページのダウンロードページをご覧ください。

<http://robotena.net/download/>

